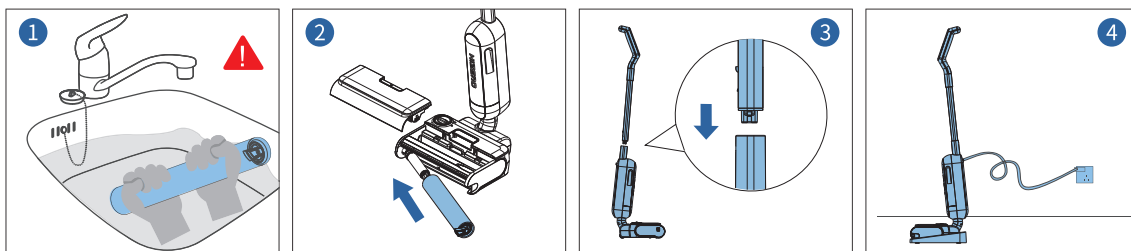
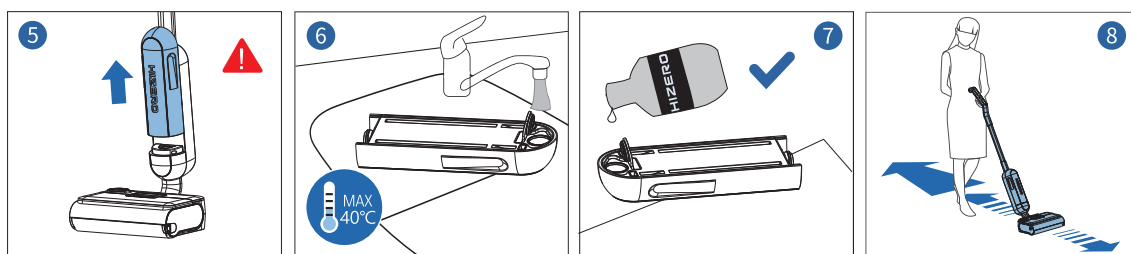


Rychlý průvodce Hizero F100

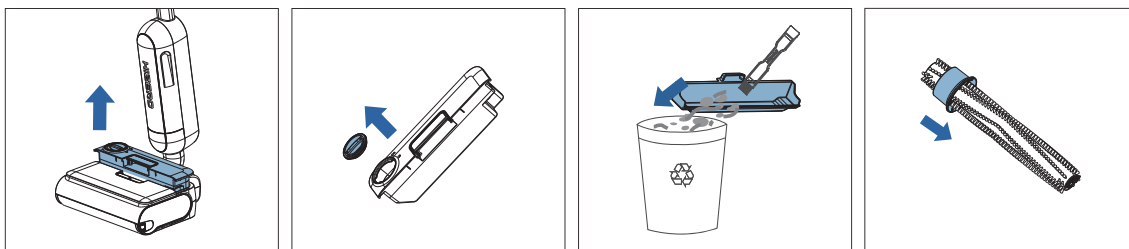
Děkujeme, že jste si vybrali HIZERO Bionic Čistič tvrdých podlah! Před použitím si přečtěte následující pokyny.



1. Ujistěte se, že je čisticí váleček namočený a zcela měkký.
2. Před použitím nainstalujte čisticí váleček.
3. Ujistěte se, že horní a spodní část těla jsou pevně spojeny.
4. Úroveň nabití baterie nového produktu je nízká pro bezpečnou přepravu. Plné nabití trvá 4 hodiny.



5. Vyměňte nádrž na čistou vodu. Vyvarujte se skřípnutí. Je normální, že v obou nádržích na vodu zůstává trochu vody z kontroly kvality výroby, která se provádí na každé jednotce HIZERO.
6. Do nádrčky na čistou vodu přidejte čistou vodu pod 40 °C.
7. Pro lepší výsledky čištění přidejte 7 ml HIZERO roztoku na čištění tvrdých podlah.
8. Pro čištění zatlačte a zatáhněte tam a zpět. Vyhněte se přímému kontaktu s ostrými předměty, aby nedošlo k poškození.



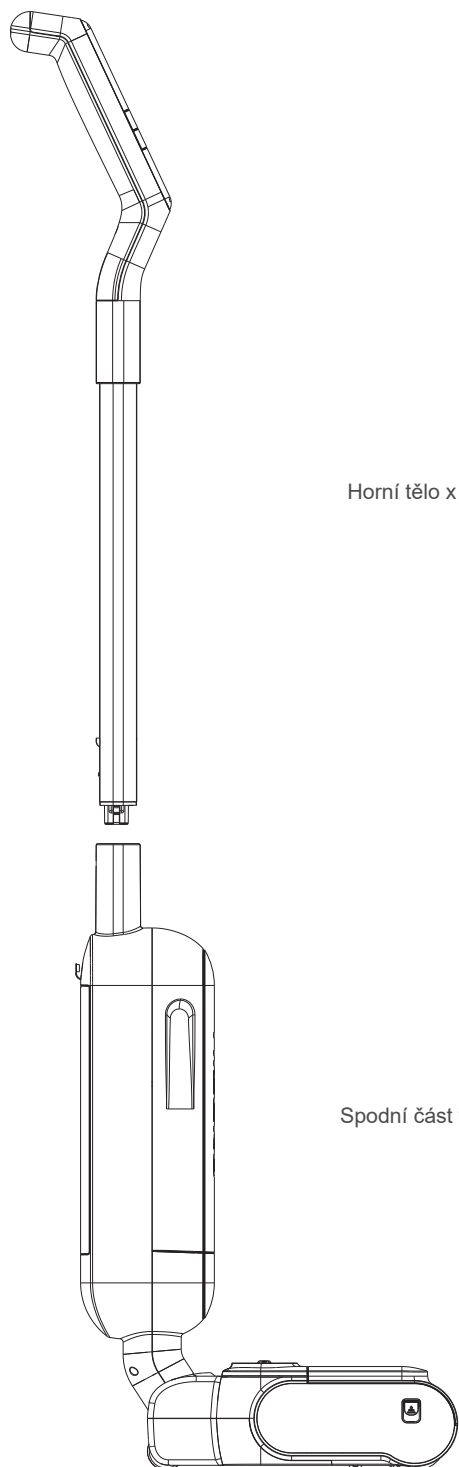
Když červený plovák vyjde nebo indikátor stavu vody bliká, vyprázdněte nádrž na špinavou vodu a doplňte nádrž na čistou vodu.

Po každém čištění vyprázdněte nádrž na špinavou vodu a nádobu na odpadky.

Když se na kartáčovém válečku shromáždí velké množství vlasů, použijte k odstranění chloupků nástroj na čištění kartáčů.

HIZERO

Díly v balení

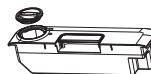


Horní tělo x 1

Spodní část těla x 1



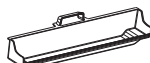
Nádrž na čistou vodu x 1 (nainstalovaná)



Nádrž na špinavou vodu x 1 (nainstalovaná)



Čisticí váleček x 1



Kontejner na odpadky x 1 (nainstalovaný)



Kartáčový válec x 1 (nainstalovaný)



Základní dokovací stanice x 1



Napájecí adaptér x 1



Čisticí kartáček x 1



Kartáč na nádrž na špinavou vodu x 1



Čistič štětců x 1



Uživatelský manuál x 1



Čisticí roztok Hizero x 1 (volitelně)

HIZERO